

# TG Consulting

AI & DATA Consulting  
SW Distribution  
SmartFarm  
SmartCity



# CONTENTS

Manage DATA, Govern AI



# “TG Value,”

AI, DATA Consulting, SW distribution !!

2025년, AI, DATA 컨설팅이 사업의 주력 분야입니다.  
AI 분석 및 AI 구축, DX 분석 및 구축, 데이터 분석 및 시스템 구축을 수행합니다.  
데이터와 AI 등 관련 SW를 Distribution 합니다.  
스마트시티, 스마트팜 등 데이터 수집 관련 컨설팅도 다수 수행했습니다.

TG는 직원을 위한 기업입니다.  
명쾌하고 우수한 직원을 우대합니다^^,  
혁신으로 고객의 DX 전환을 지원합니다.

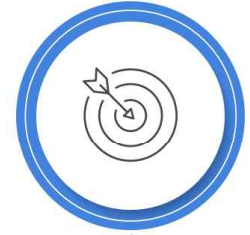
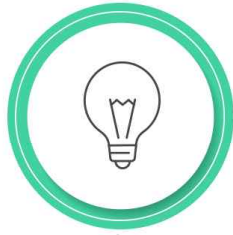
세상을 변화시키는 것은, 작은 일에 최선을 다하는 것에서 시작합니다.  
TG 자신의 혁신을 통해, 혁신적인 고객을 만들고자 합니다.



# “회사”

- TG STORY





## 2010년

## 2017년

## 2020년

## 2021년

## 2024년

- '10 티지컨설팅 설립
- '11 티지기술연구소 설립
- '11 벤처기업 등록
- '12 대전지사 설립
- '12 IT Governance 솔루션
- '13 TG\_PMS GS인증
- '14 데이터분석 특허 취득

- '15 자본금 2억원으로 증자
- '15 (주)티지 로 사명 변경
- '16 베트남국립대 컨설팅
- '16 베트남 정통부 컨설팅
- '16 보츠와나 컨설팅
- '17 하이서울 브랜드 기업
- '17 NICE 평가 우수기업
- '17 행정자치부 장관상
- '17 노동부 강소기업
- '17 이노비즈 인증 취득

- '18 행정안전부 장관상
- '18 이노비즈 협회장상
- '19 과학기술정보통신부 장관상
- '19 중소벤처기업부 장관상
- '19 베트남 인민법원 사업
- '19 대한민국 리딩기업 대상
- '19 노동부 강소기업
- '20 우수벤처기업 선정
- '20 문화자원 연구소 설립
- '20 송도 캠퍼스로 본사 이전
- '20 양평동 캠퍼스 오픈
- '20 마포 프로젝트 캠퍼스 오픈

- '21 행정안전부 장관상
- '21 국토부 장관상
- '21 KOICA ODA 기업 지원
- '21 스마트시티 행안부 장관상
- '21 대한민국 리딩기업 대상
- '21 AI 맞춤형 서비스 특허

- '22 대한민국 리딩기업 대상
- '22 스마트시티 공로상
- '22 행정안전부장관상 수상
- '22 스킨레톤 특허
- '23 노동부장관상 수상
- '23 과학기술부장관상 수상
- '23 대한민국 리딩기업 대상
- '24 대한민국 리딩기업 대상
- '24 시립대 정책자문 기업
- '24 서울 하이서울기업 표창
- '24 아바타 특허

# 수상과 인증

## 특 허



인공지능 서비스



스켈레톤



온라인 임상시험



실시간 영상 추적

## 인증 현황



GS인증



NICE 우수기업



이노비즈인증



하이서울브랜드기업



노동부 강소기업



서울형 강소기업

# “조직”

## • 조직도



# Organization

대표이사

AI 연구소

SW 유통팀

AI 컨설팅

데이터 컨설팅

해외팀

데이터팀

ISP 컨설팅

ISMP 컨설팅

국방팀

플랫폼팀



“

# Business

• Solution ”



## IT Governance



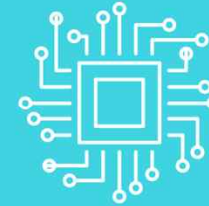
**AI, DATA**

**22년 162억원 매출**



**DX**

**23년 157억원 매출**



**DATA SW**

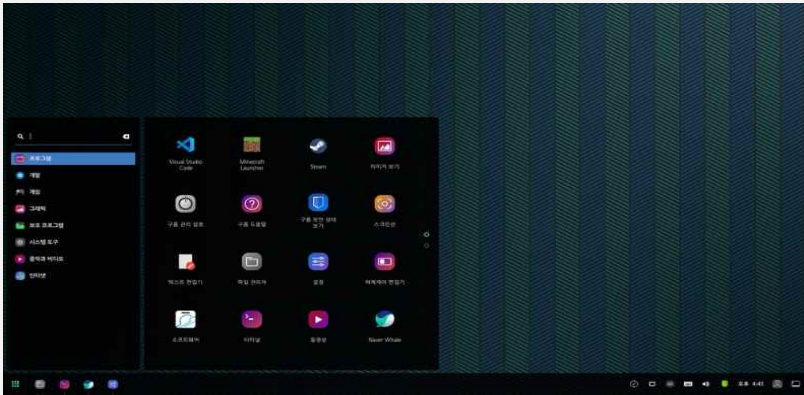
**24년 145억원 매출**



# 솔루션



## Open SW OS (구름 OS)

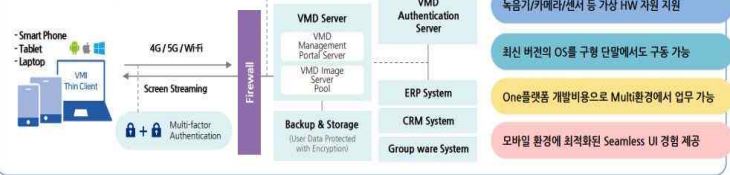


## Mobile VMD (모바일)

### Any Time, Any Device 안전한 모바일 업무환경 제공

- 모바일 환경에 최적화된 Seamless UI 경험을 제공합니다.
- 서버 가상화 방식 적용으로 모바일 기기내 데이터를 저장하지 않습니다.
- 기업 및 서비스 제공 업체의 기존 인증, 디렉토리 서비스 및 관리 시스템의 통합이 가능합니다.

### 레퍼런스 CAFE24



### Advantage



**완벽한 보안**  
 • 모바일 단말 분석으로부터 데이터 유출 차단  
 • 앱 디립파일 등 앱 해킹 및 위변조 불가



**신속한 앱 배포 및 관리**  
 • 관리자를 통한 앱 복사 및 회수 가능  
 • 관리자를 통한 앱 버전 관리 및 모니터링



**앱 개발/운영 비용 감소**  
 • iOS/Android 사용자 모두 동일한 가상 환경에서 업무 앱 사용 가능  
 • 업무 앱 별 보안 모듈 도입비용 절감

MDM과 VDI의 장점을 모두 갖춘 솔루션

원격 가상화 기기를 제공하여 데이터 유출 원천 방지

녹음기/카메라/센서 등 가상 HW 자원 지원

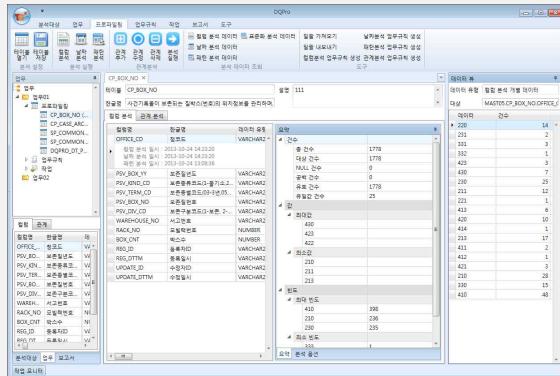
최신 버전의 OS를 구형 단말에서도 구동 가능

One 플랫폼 개발비용으로 Multi환경에서 업무 가능

모바일 환경에 최적화된 Seamless UI 경험 제공



## ez DQ (데이터 품질관리)



## GRAPH DB (관계형 데이터 분석)

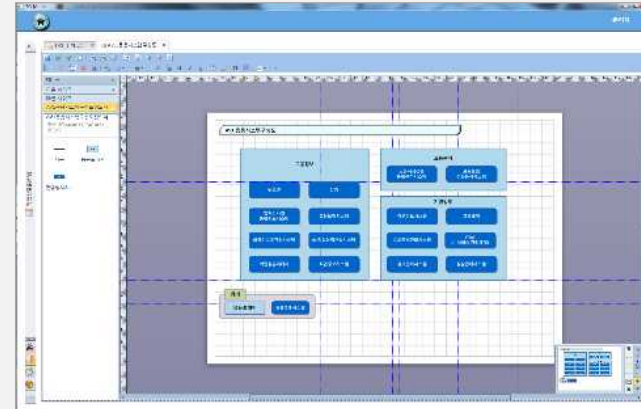


# 솔루션

## ARK EAMS (아키텍처 관리)



## ARK Modeler (모델링 도구)



## ARK ITSM (서비스 관리)



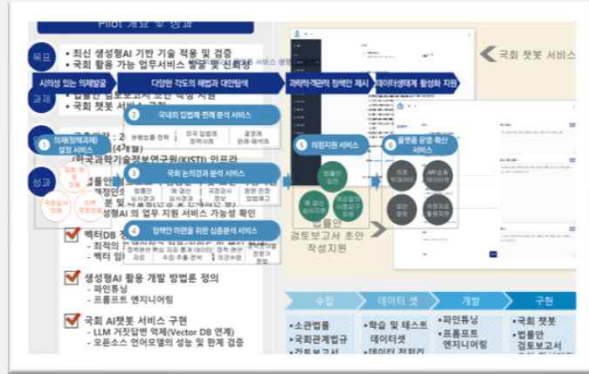
## ARK OPMS (IT 시스템 운영성과관리)



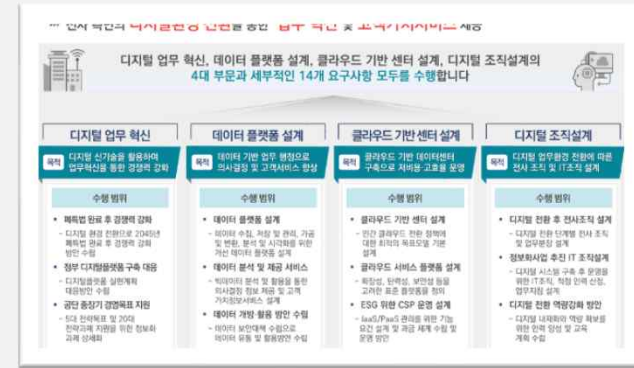
# 생성형 AI 컨설팅



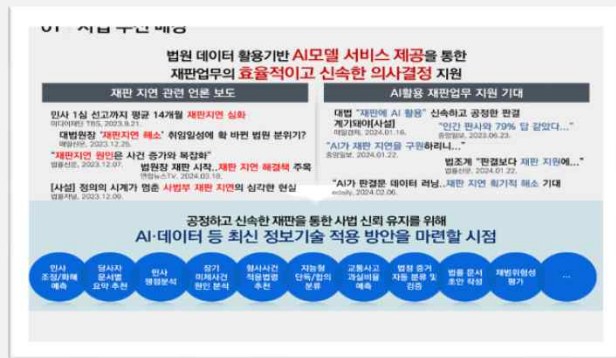
## 국회 생성형 AI 컨설팅



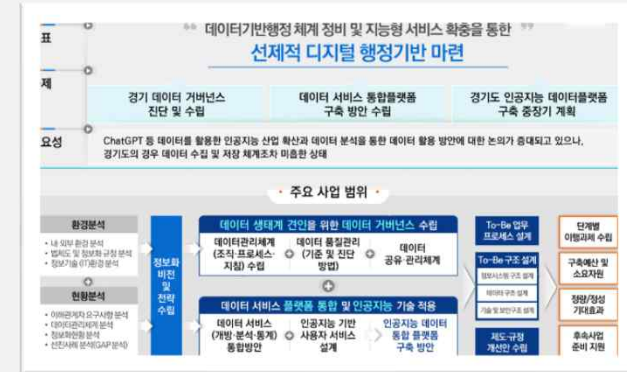
## 강원랜드 생성형 AI



## 대법원 생성형 AI



## 경기도 생성형 AI



# 생성형 AI 컨설팅



## 법제처 생성형 AI 컨설팅

03 목표모델설계 | 생성형 AI 적용 서비스 구성

**법령서비스 혁신을 위한 생성형 AI 법령정보서비스 플랫폼 설계**

생성형 AI 법령정보서비스 설계 방향      법제처 생성형 AI 법령정보서비스 플랫폼 서비스 구성

**수용 목표 정의**  
법제처 업무 효율 도모  
국민 편의 증진

**활용 대상 분석**  
국민 편의 증진  
업무 효율 증진

**서비스-시스템 설계**  
AI법령 정보, 판례, 법령 등 제공

**주요 특징**

- AI법령 정보, 판례, 법령 등 제공
- AI법령 정보, 판례, 법령 등 제공
- AI법령 정보, 판례, 법령 등 제공



## 헌법재판소 생성형 AI

3. 헌법재판소 핵심이슈

국민, 내부 사용자 편의성 확보를 위한 **지능형 검색·활용 서비스 제공 필요**

헌법재판소 국민 서비스 편의성 측면      내부 사용자 지원정보시스템 서비스 제공 측면

**시간 검색 및 활용**      **관련 시간 검색**      **전자법원정보센터**

시간검색 및 활용: 시간검색, 관련 검색, 관련 검색, 관련 검색

관련 시간 검색: 관련 검색, 관련 검색, 관련 검색

전자법원정보센터: 전자법원정보센터, 전자법원정보센터, 전자법원정보센터

헌법재판소 정보 및 서비스 분석으로 정보 검색 및 활용의 제약성 존재

시간 정보 통합 연계 미흡으로 의미검색, 정정 추출 등 지능형서비스 활용 어려움



## KOICA 생성형 AI

04 컨설팅 방법론

**AI 모델설계, 운용기반 및 실행력 확보를 위한 PoC를 결합한 최적의 방법론**

본 사업에 최적화하고 검증된 컨설팅(PoC) 방법론 적용

**재간사 방법론 차별화 특징**

- 재간사 방법론 차별화 특징
- 재간사 방법론 차별화 특징
- 재간사 방법론 차별화 특징

**재간사 방법론 차별화 특징**

- 재간사 방법론 차별화 특징
- 재간사 방법론 차별화 특징
- 재간사 방법론 차별화 특징



## 건강보험공단 생성형 AI

전략 02, 전자사업 재검토      공단 정보화 사업의 재정립을 통한 실행계획 수립

Action >> 4      본 ISP 사업과 공단 정보화 사업의 상호관계 이해

공단의 기 수행된 현행화 및 연계가 필요한 프로젝트

- 20 전자사업 BPR/MSR 컨설팅
- 21 차세대시스템 시간관리사업
- 22 차세대시스템 구축사업

과정별 진행 방향

과정별 진행 방향: 과정별 진행 방향, 과정별 진행 방향, 과정별 진행 방향

과정별 진행 방향: 과정별 진행 방향, 과정별 진행 방향, 과정별 진행 방향

과정별 진행 방향: 과정별 진행 방향, 과정별 진행 방향, 과정별 진행 방향

# AI 성과지표 컨설팅



## NIA 국가 AI 성과지표

인공지능 전문가

인공지능 기반 특허 4종

공공 AI 서비스 발굴 및 적용

### AI 관련 레퍼런스

AI 프로젝트 성과지표

TTA AI 신뢰성 인증

범정부 AI 품질관리체계

범정부 AI 허브 컨설팅



### AI 특허 보유 현황

목록 (등록번호)	인증기관 (등록날짜)	비고	목록 (등록번호)	인증기관 (등록날짜)	비고
기업부설연구소 인증 (제2011110627호)	한국산업기술 진흥협회 (11.03.28)		인공지능 기반 맞춤 서비스 제공 시스템 특허 등록 (제10-2333757호)	특허청 (21.11.26)	
벤처기업확인서 (제20210513030105호)	(사)벤처기업협회 (23.05.24)		스켈레톤 영상 분석 기법을 이용한 자동 영상감시시스템 (제10-2367584호)	특허청 (22.02.22)	
TG-ITG(EAMS) GS 1등급 획득 (13-0039A)	한국산업기술 시험원장 (16.03.28)		사용자개입형아바타를 이용한 실시간 영상추적 시스템 (제10-2624171호)	특허청 (24.01.08)	
TG-ITG(EAMS) 저작권 등록 (C-2019-015521)	한국저작권 위원회 (19.05.30)		다단계 개체분리식 애완동물의 약품 임상시험 온라인 자동화 시스템 및 그 동작방법 (제10-2625111호)	특허청 (24.01.10)	

### 공공기관 AI 적용

- **법제처** - 생성형 AI 법령정보서비스 ISP
- **대법원** - 재판업무 지원을 위한 AI 모델 개발 ISP
- **경기도청** - 경기 생성형 AI 데이터플랫폼 사전 컨설팅
- **우정사업본부** - AI 기술 기반 우체국 금융서비스 및 업무혁신 전략 연구
- **한국교육과정평가원** - AI 기반 학력진단 시스템 구축 ISMP
- **국회사무처** - 국회 빅데이터 플랫폼 구축을 위한 ISP 수립
- **한국과학기술정보연구원** - 데이터 기반 산업·시장 변화 예측 시스템 기능 고도화



# AI 신뢰성 인증 시스템 컨설팅

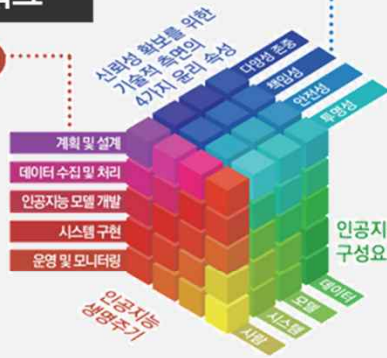


## TTA AI 신뢰성 인증 시스템 컨설팅

### 신뢰성 프레임워크

#### 생명주기별 요구사항 분류

- ◆ 계획 및 설계
- ◆ 데이터 수집 및 처리
- ◆ 인공지능 모델 개발
- ◆ 시스템 구현
- ◆ 운영 및 모니터링



#### 인공지능 윤리 기준 준용

- ◆ 3대 기본원칙 10대 핵심요건 중 기술적으로 적용 가능한 4개 요건 준용

#### 신뢰성 확보 대상 정의

- ◆ 인공지능 데이터
- ◆ 인공지능 모델 및 알고리즘
- ◆ 인공지능 시스템
- ◆ 사람-인공지능 인터페이스

### 서비스 구성 요소



- ◆ 인공지능 학습용 데이터  
다양한 경로를 통해 수집되어, 인공지능 모델 및 알고리즘의 학습 추론에 활용되는 자원



- ◆ 인공지능 모델 및 알고리즘  
데이터를 통해 특정 현상 및 문제에 대한 판단과 추론 등의 결과를 제공하는 모듈 및 기술



- ◆ 인공지능 학습용 데이터  
인공지능 모델 및 알고리즘이 도출한 결과를 활용하여 기능 및 서비스를 수행하는 전체 시스템 (HW, SW 포함)



- ◆ 사람-인공지능 인터페이스  
인공지능 시스템 및 모델과 사용자 간의 접점을 이루는 요소로서 다양한 상호작용을 적절히 처리하여 전달

### 신뢰성 요건

### 정의

다양성 존중	<ul style="list-style-type: none"> <li>● 인공지능이 특정 개인이나 그룹에 대한 차별적이고 편향된 관행을 학습하거나 결과를 추론하지 않으며, 인종·성별·연령 등과 같은 특성과 관계없이 모든 사람이 평등하게 인공지능 기술의 혜택을 받을 수 있는 것 (공평성·공정성, 정당성)</li> </ul>
책임성	<ul style="list-style-type: none"> <li>● 인공지능이 생명주기 전반에 걸쳐서 추론 결과에 대한 책임을 보장하기 위한 메커니즘이 마련되어 있는 것 - 책무성, 감사가능성, 답변가능성</li> </ul>
안전성	<ul style="list-style-type: none"> <li>● 인공지능이 인간의 생명·건강·재산·환경을 해치지 않으며, 공격 및 보안 위협 등 다양한 위협을 관리하는 대책이 마련되어 있는 것 - 보안성, 강건성·견고성, 성능보장성, 통제가능성·제어가능성</li> </ul>
투명성	<ul style="list-style-type: none"> <li>● 인공지능이 추론한 결과를 인간이 이해하고 추적할 수 있으며 인공지능이 추론한 결과임을 알 수 있는 것 - 설명가능성, 이해가능성, 추적가능성, 해석가능성</li> </ul>

### 서비스 구성 요소

### 신뢰성 검증 방안

인공지능 학습용 데이터	<ul style="list-style-type: none"> <li>● 인공지능 학습 및 추론 과정에 활용하는 데이터를 대상으로 편향성 등이 배제되었는지를 검증</li> </ul>
인공지능 모델 및 알고리즘	<ul style="list-style-type: none"> <li>● 인공지능이 모델 및 알고리즘에 따라 안전한 결과를 도출하는지, 그에 대한 설명이 가능한지, 악의적인 공격에도 잘 대응하는지 등을 검증</li> </ul>
인공지능 시스템	<ul style="list-style-type: none"> <li>● 인공지능 모델 및 알고리즘이 적용된 전체 시스템을 대상으로 인공지능이 추론한 대로 작동하는지, 인공지능이 잘못 추론한 경우를 대비하는 대책이 있는지 등을 검증</li> </ul>
사람-인공지능 인터페이스	<ul style="list-style-type: none"> <li>● 인공지능 시스템의 사용자, 운영자 등이 인공지능 시스템의 동작을 쉽게 이해할 수 있으며, 인공지능의 오작동 시 사람에게 알리거나 제어권을 이양하는지 등을 검증</li> </ul>

# AI 컨설팅



## 국방 지능형 플랫폼 ISMP



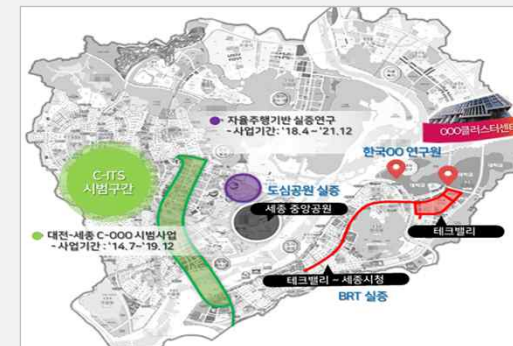
## 인천 스마트관광 플랫폼



## 인공지능 허브(AI Hub) ISP



## 세종시 자율주행 빅데이터



# 차세대 컨설팅



## 장학재단 차세대

기술, 데이터, 업무 및 정보의 측면의 문제점을 개선한 차세대정보시스템 구축 방향은..

다양한 사업 확대 및 변화요구에 대응 필요  
완성도 높은 차세대정보시스템 구축

발전 모형을 제시합니다.

- 인프라**
  - 다수의 서버, 스토리지, 네트워크/보안장비가 노후화 또는 기술지원이 중단되어 안정적인 운영 및 유지보수가 어려움
- 목표**
  - 장비의 노후화와 상용 디램으로 서비스 기입자가 증가하고 과잉화된 시스템으로 인한 복합적인 현상장애 발생
- 업무**
  - 주요 업무구조 개선요구에 대한 대응은 정보시스템의 단계로 시스템 전면 재편 필요
- 데이터**
  - 통합 DB에 기간계, 포털, 상단, 연계 DB가 집중 배치되어 시스템간 영향도가 크고 성능상 우수 존재
  - 데이터 통합 구성이 맞지 않으며, DW 시스템 단계로 데이터 추출 업무 비효율 존재
- ECOS**
  - 개발 프레임워크 등 주요 소프트웨어들이 기술지원 종료되어 안정적인 운영, 보안, 기술지원, 성능 등 각종 문제 유발



## 강원랜드 차세대

스마트 관광 콘텐츠 서비스 | 관광 스마트 MAP | 스마트 일정 관리

디지털 트윈 | AR/VR | AI | 공간정보 | 빅데이터

**서비스 플랫폼**

여행 전 | 여행 중 | 여행 후

여행 전: 강원랜드 J-Media, Deep Data AI 여행 추천 서비스

여행 중: 가상현실, AR/VR, AI, 공간정보, 빅데이터

여행 후: 이미지/영상 후기, 여행일정 공유

**데이터 플랫폼**

시스템수집 데이터 | 시민 참여형 데이터 | 데이터공유플랫폼

민간/공공 참여사 | 시민 참여형 데이터 APP | 데이터 공유 | 데이터 활용

관광서비스 예비 창업자 | 정부/공공기관 | 타 지자체 협력 | 지역 소상공인



## 자산관리공사 차세대



## 국민건강보험공단 통합징수 차세대



# 빅데이터 컨설팅



## 국회 빅데이터



## 부산 데이터댐



## LH 빅데이터



## 국민건강보험공단 빅데이터



# 해외 컨설팅



## 몽골 워크넷 구축



## 베트남 인민법원 전자소송 시스템 구축



## 나이지리아 전자정부



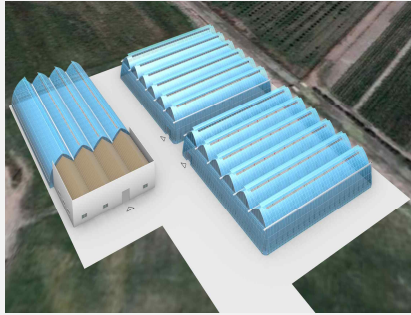
## 캄보디아 시국가전략



# 스마트팜



## 우즈베크 스마트팜 ('23 ~ '26)



**Transfer of K-Tissue Culture Technology**

**Korean tissue culture room design and construction**

Reflecting the know-how of more than 10 years of research in the tissue culture room of the Univ. of Seoul

**Transfer of tissue culture technology of the laboratory of the Univ. of Seoul**

**Plant Growth Promoting Rhizobacteria (PGPR)**

Holds plant growth promotion patent

**Securing strawberry sterile seedling production technology**

Early diagnosis of Virus

Securing technology for mass production of strawberry tissue culture seedling



## 베트남 다낭 딸기 스마트팜 ('22 ~ '24)

- 온실 구축 부지 (달랏)
- 온실 구축 연동 온실 외부
- 보급형 온실 연동 외부
- 첨단형 온실 연동 외부



## 우즈베크 기후변화 대응 디지털 농업정보 플랫폼

2025년

**공간정보 서비스 설계 방안**

정책 주제도 제공 방안

사용자별 정책 주제도 제공

사육사별 정책 주제도 제공

정책 주제도, 입찰, 신청정보도, 농사정보, 농사사, 구내, 구외 제공

행정구역도, 지역도

백사방, 차상방

**공간정보 기반 서비스 예시**

곡물(밀, 쌀 등) 재배 농가의 농지 조회 설계

농업 통계정보 주제도 분석가능 제공 설계

예비신청, 주제도에 연계

주제도 분석

신청구역

발행 구역별 단역무 나열개 고려

**고려사항**

사업 연계 측면

- LX 구축예정인 농지정보의 안정적인 연계 고려

데이터(DB) 설계 측면

- 농업정책 및 활용도를 고려한 공간정보 주제도 설계

서비스 설계 측면

- 다채널(Web, Mobile) 공간정보 조회와 서비스 설계 고려

공공정보 제공

정책 주제도 제공

사용자별 정책 주제도 제공

정책 주제도, 입찰, 신청정보도, 농사정보, 농사사, 구내, 구외 제공

행정구역도, 지역도

백사방, 차상방

농업 통계정보 주제도 분석가능 제공

예비신청, 주제도에 연계

주제도 분석

신청구역

발행 구역별 단역무 나열개 고려

공공정보 제공

정책 주제도 제공

사용자별 정책 주제도 제공

정책 주제도, 입찰, 신청정보도, 농사정보, 농사사, 구내, 구외 제공

행정구역도, 지역도

백사방, 차상방

농업 통계정보 주제도 분석가능 제공

예비신청, 주제도에 연계

주제도 분석

신청구역

발행 구역별 단역무 나열개 고려



## 말레이시아 노지 스마트팜

**Sensor Specification**

Type	PCBA	Measuring Range	Power	Features	Purpose
Request Temperature/Humidity Sensor	1	Temperature: 0~40°C Humidity: 0~100% RH	5V 100mA	±0.1°C Accuracy, ±1% RH Accuracy	Real-time Temperature/Humidity Monitoring
Insulation Sensor	1	0~100mm	5V 100mA	±0.1mm Accuracy	Insulation Thickness Measurement
Light Intensity Sensor	1	0~1000lux	5V 100mA	±1% Accuracy	Light Intensity Monitoring
Precipitation Sensor	1	0~100mm	5V 100mA	±0.1mm Accuracy	Rainfall Measurement
Wind Direction/Speed Sensor	1	Wind Speed: 0~30m/s Wind Direction: 0~360°	5V 100mA	±0.1m/s Accuracy, ±1° Accuracy	Weather Monitoring

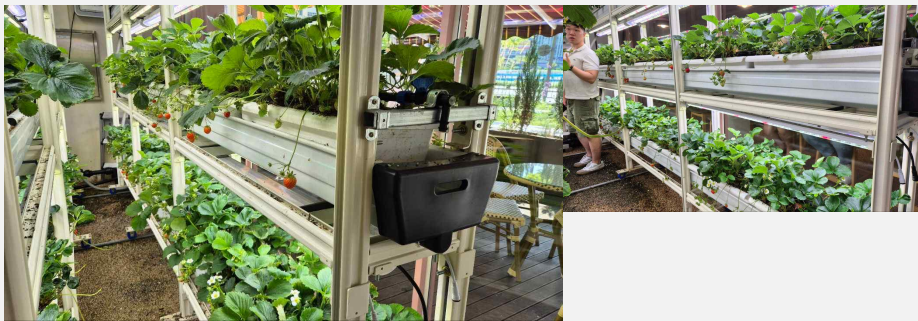
**How to install Sensors**

- Select: Port configuration for easy addition/removal
- Underground Sensor: (1) 10cm underground, (2) 25cm underground, (3) 50cm side underground
- Canopy Humidity: Movable form considering Canopy, etc.

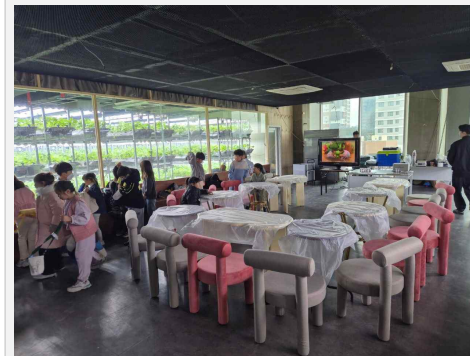
# 스마트팜(티지-> 투자한 기업 포시즌베리)



## 세종시 포시즌베리 카페



## 세종시 딸기농장 체험 프로그램(포시즌 베리)



# 스마트시티



## 온두라스 라세이바 스마트시티

### Honduras

- General Information**
  - Population: 9,240,000 (2019)
  - Area: 112,490km<sup>2</sup> (1/3 of Korea peninsula)
  - GDP: US\$ 25,095M (\$ 2,575/person)
- Tourism Industry, Traffic, Safety and ICT**
  - Policy and Regulations ranked high(16<sup>th</sup>)
  - Urgent need for improvement
    - Tourist Service: 88<sup>th</sup>
    - Transportation: Airport 106<sup>th</sup>
    - Ground: Port 78<sup>th</sup>
    - Safety & Security: 136<sup>th</sup>
    - ICT Readiness: 113<sup>th</sup>
- Smart City**
  - World Bank agreed with San Pedro Sula about \$3,500M investment for Smart City
  - San Pedro Sula Urban Municipal Master Plan (18, IBI Group)

### La Ceiba

- General Information**
  - Eco-Tourism Capital of Honduras (3<sup>rd</sup> largest city)
  - Population: 218,495
  - Area: City 640 Km<sup>2</sup>, Metro 25Km<sup>2</sup>
- Traffic, Safety and Security**
  - 1001 Homicides
  - 28 Traffic fatalities
  - 438% Assault in a bus
  - 539% Assault in a taxi
  - 5th municipality in highest number of homicides
  - 64 times higher than San Pedro Sula
- Tourism and ICT Infrastructure**
  - Tourists visit after obtaining information from travel agencies
  - Public internet is restricted and only available at schools, libraries and cyber cafe, etc.
  - Mobile communication is limited and only available in the high dense commercial and residential areas



## 터키 가지안텝, 앙카라 스마트시티

### 01 컨셉 기반 융복합 스마트 서비스 설계

제안사의 도시전략 수립 Framework 기반 4C-Analysis\*를 통한 '도시 컨셉' 구체화  
\* Circumstance, Competitor, City & Country, Customer

**핵심이슈**

- 기반시설 인프라를 고려한 스마트시티 서비스 설계
- 융합형 기반 향후 확장 가능한 솔루션 검토 및 가능 제시

**기대효과**

- 가치연결 특화 스마트시티 컨셉 및 서비스 도출
- 행정효율화 제고를 위한 통합정보센터 기능 도출

#### 도시경쟁력 확보를 위한 컨셉 기반 융복합 도시서비스 설계



## 인도네시아 수도 이전

### 신수도 이전 사업(17- 현재)

**자카르타**

- 신수도 이전 (자카르타 → 누산타라)
- 자카르타 지반 침하 및 잦은 홍수로 자연재해 빈번
- 인구 과밀화 및 극심한 교통 혼잡, 국토 불균형
- '19년 조코위도도 행정부는 수도 이전을 본격화

### 주요 내용

**추진 경과**

**재정 구조**

- 정부 재정 : 630억 달러 (19%)
- 민간 투자 : 930억 달러
- 민/관 파트너 방식 : 1,770

**주요 내용**

- '22년 토지 확보 및 토지 운영 계획 공식화
- (공사 발주) 제1구역 '24년 완공
- (빌리언) LH, KIND 투자계획
- 민간 기업 36개 민/관 기업
- 공무원 주택 건설 (한-인니 컨소)

**1단계 건설 (24년 완공 목표)**

- 공공기관
- 공무원 주택
- 관제센터

도시 기반 건설 (2022-2024)

도시 중심지 건설 (2025-2029)

점진적 발전 (2030-2034)

3개 도시의 인프라 및 생태계 개발

글로벌 도시로 성장



## 케냐 콘자 스마트시티

### 콘자 테크노폴리스 현황조사 및 기초자료 분석

#### 콘자 테크노폴리스 1단계 개발계획

콘자 테크노폴리스 1단계 지역 마스터플랜

콘자 테크노폴리스 스마트사실 서비스 현황

#### Team Korea로 개발한 아프리카 최초 한국형 스마트시티 프로젝트

콘자 테크노폴리스 내 Team Korea 시설

콘자 국가 데이터 센터 및 스마트 시티 시설 프로젝트



# “ 레퍼런스 ”

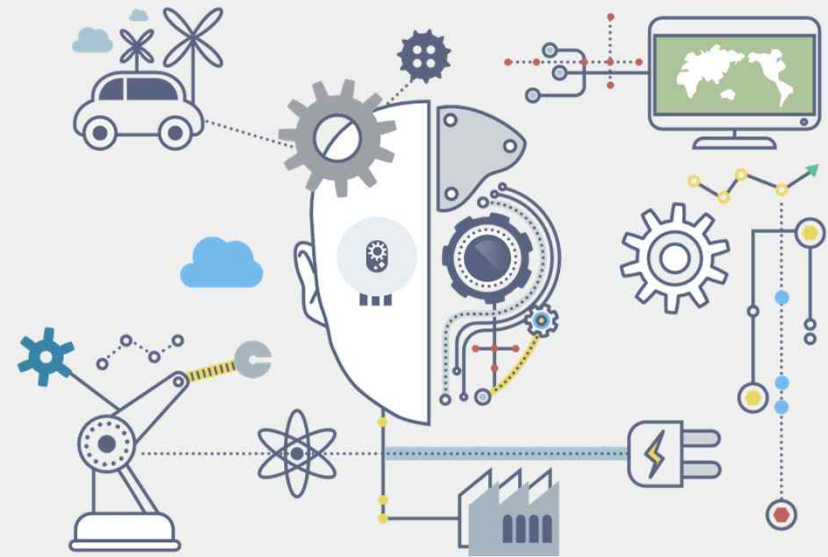




AI

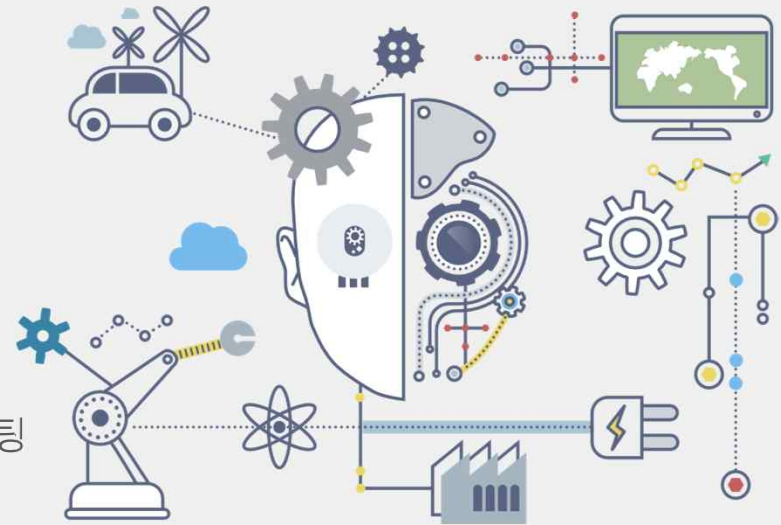
# AI

- KOICA 생성형 AI 프로젝트
- 생성형 AI 법령정보서비스 ISP 수립
- 교육통계서비스시스템 고도화 개편 및 클라우드전환 정보화전략계획(ISP) 사업
- 한국등산트레킹지원센터 중장기 정보화 기본계획 수립 사업
- 자동차보험 심사시스템 고도화 ISMP 수립 사업
- 2024 정보시스템운영 성과측정 및 정비계획 수립 컨설팅
- 발전사업 인허가 통합관리를 위한 정보시스템 마스터플랜 수립
- KOICA 공공데이터 개방품질 개선 및 데이터기반행정 활성화 컨설팅 용역



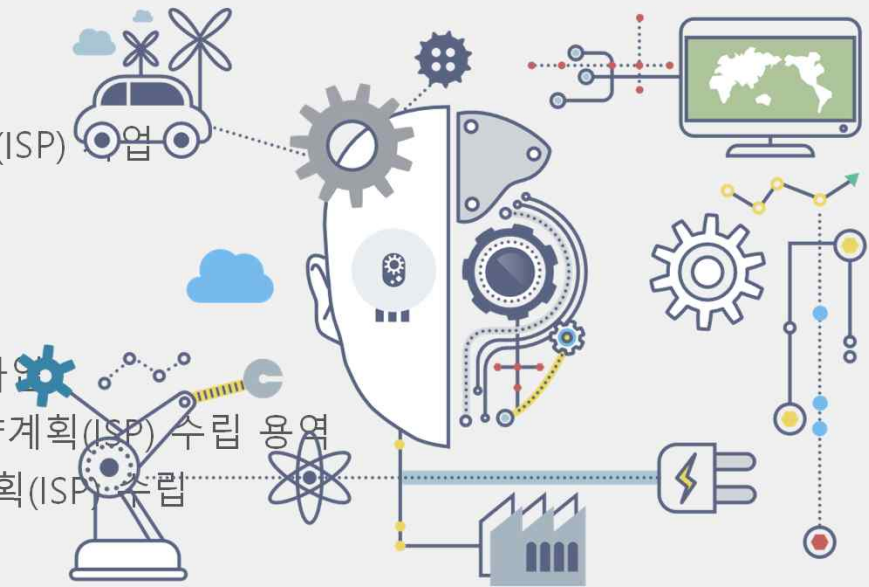
# AI

- 노인장기요양 홈페이지 리뉴얼을 위한 컨설팅
- 재판업무 지원을 위한 AI 모델 개발 ISP
- 경기 생성형 AI 데이터플랫폼 사전 컨설팅 용역
- 재생에너지 공급망 관리 시스템 정보화전략계획(ISP) 수립
- Digital Library 시스템 고도화 ISMP 수립
- 건설산업 통합 정보플랫폼 구축 정보화전략계획 수립 용역
- 친환경에너지 기상지원 플랫폼 정보화전략계획(ISP) 수립 사업
- 한국콘텐츠진흥원 통합정보시스템 구축 ISP 수립
- 통합징수 정보시스템 재구축을 위한 마스터플랜(ISMP) 수립 사업
- 출판유통통합전산망 중장기 정보화전략계획 구축 용역
- REMS 고도화를 위한 정보화전략계획(ISP) 수립
- AI 기술 기반 우체국 금융서비스 및 업무 혁신 전략 연구
- 중장기 정보화전략계획(ISP)수립 컨설팅
- 강원랜드 디지털전환(DX) 마스터플랜 수립 용역
- AI기반 학력진단 시스템 구축 컨설팅(ISMP)
- 공공부문 민간 SaaS 활성화를 위한 이용기관 심층조사·분석
- 온비드 사업전략 수립 및 시스템 고도화 컨설팅(BPR/ISP)
- 종이없는 연구환경 조성을 위한 연구비통합관리시스템 개선 컨설팅
- 정보화전략(ISP) 컨설팅
- 장기요양급여비용 청구,심사,사후관리시스템 고도화를 위한 컨설팅
- 공개SW 활용확산 플랫폼 구축 ISP 수립 용역



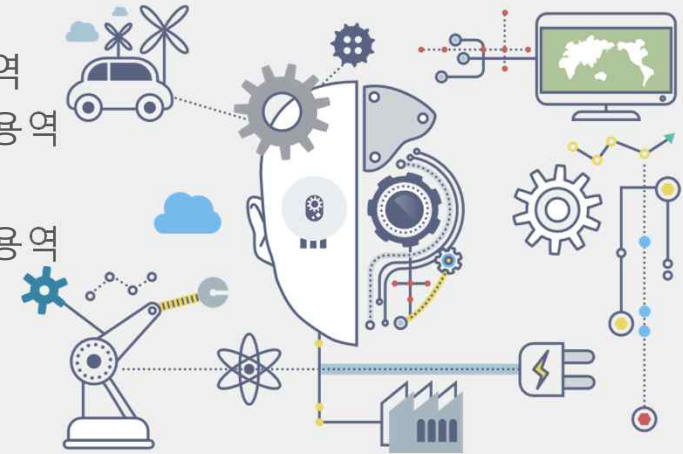
# AI

- 한국사회복지협의회 중장기 정보화 전략계획 수립
- 인공지능 학습용 데이터 품질 컨설팅 및 체계 고도화
- 선제적 맞춤형서비스 및 디지털지갑 구축 BPR·ISP
- SR형 MaaS 플랫폼 ISMP 수립 사업
- NIA 망분리 정보시스템 마스터플랜(ISMP) 수립
- 외국인 행정정보 종합플랫폼 구축
- 차세대 통합정보시스템 구축 전사적정보화전략계획(ISP) 수립
- 전장분야 국방 지능형 플랫폼 구축 정보화 전략 계획(ISP) 수립
- 2023년 SW자산뱅크 시스템 유지관리 용역
- KRC 디지털전환 전략 수립 용역
- 교통약자 이동편의 정보관리시스템 ISP 수립 연구
- IT인프라(KEIT, RCMS) 클라우드 전환을 위한 정보화전략수립(ISP) 사업
- K-CURE 암 임상라이브러리 Pilot 사업
- 차세대정보시스템 구축을 위한 BPR/ISP
- 차세대 ERP시스템 구축을 위한 IT컨설팅 수행
- 범부처 통합연구지원시스템(IRIS) 고도화 컨설팅(ISP/ISMP) 사업
- 2022 아르떼 아카데미 연수 통합운영시스템 구축 정보화전략계획(ISP) 수립 용역
- (현)서울도서관, (신)서울도서관 등 시립도서관 정보화전략계획(ISP) 수립
- 인공지능 학습용 데이터 품질관리 컨설팅 및 체계 고도화
- 2022년 SW자산뱅크 시스템 유지관리 용역
- NIA 망분리 정보화전략계획(ISP) 수립

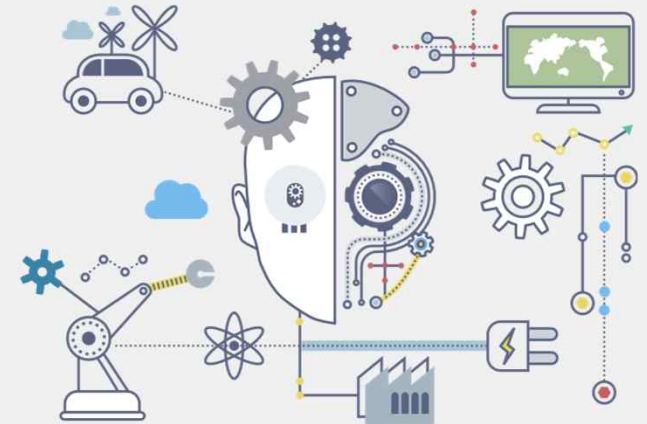


# AI

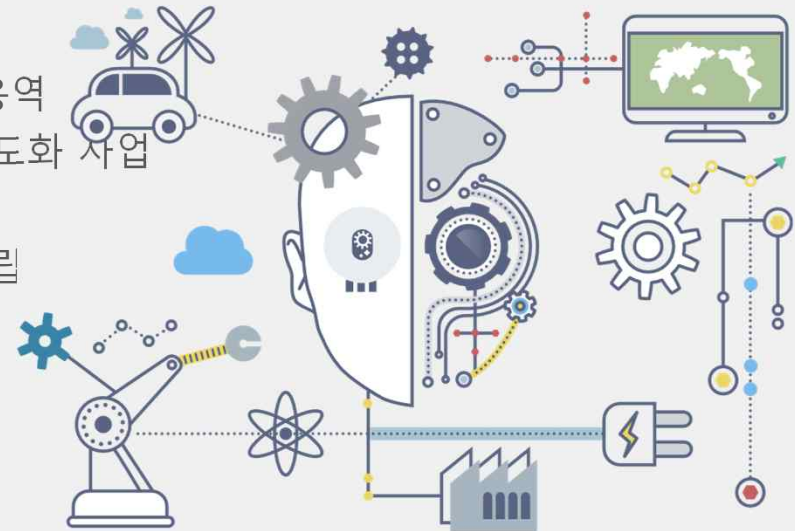
- 연구목적 시체제공기관 통합관리 정보화전략수립
- 인공지능 신뢰성 개방형 검증 도구 BPR/ISP 수립 용역
- 생태계 기후대응 통합관리체계 구축 정보화전략계획(ISP) 수립 연구
- 차세대 전자공증시스템 BPR/ISP 사업
- 이민행정 온라인 민원시스템 고도화 정보화전략계획(ISP) 수립
- 우편 노후장비 교체 및 AP이관을 위한 정보전략계획(ISP) 수립
- KOICA 디지털기록 시스템 설계 및 관리체계 컨설팅
- 외국인 신원정보 표준화 종합플랫폼 구축 ISP 사업
- 국방 지능형 플랫폼 구축 ISMP 수립
- ESCO 온라인 플랫폼 구축을 위한 정보화전략계획(ISP) 수립 용역
- 디지털화를 통한 중소기업 서비스의 고도화 방안 마련 ISP
- 차세대 통합 업무 시스템 구축을 위한 ISMP 수립 용역
- 유휴 국유재산 정보제공 플랫폼 구축사업 정보화전략계획(ISP) 수립 용역
- 수소발전 연료전지 입찰 시스템 구축을 위한 정보화전략계획(ISP) 수립용역
- 자금용자 시스템 업무 절차 재설계(BPR)사업
- 열사용기자재 검사시스템 신규 구축을 위한 정보화전략계획(ISP) 수립 용역
- 에너지데이터 통합관리 플랫폼 구축을 위한 정보화전략 수립 용역
- 차세대 건설산업종합정보망 정보전략계획(ISP) 수립
- 대학 재정지원사업 통합 정보시스템 정보화전략수립
- 국립공원 예약시스템 마스터플랜 수립
- 차세대 경영정보시스템 구축 ISMP 컨설팅 용역



- 제대군인종합포털시스템 마스터플랜(ISMP)수립 사업 계약 의뢰
- 건강보험 차세대 정보시스템 구축 추진을 위한 사전 컨설팅 사업
- 정보통신산업진흥원 차세대 정보시스템 구축 BPR ISP 수립
- 방송영상권리·이용정보 수집 활용을 위한 발전전략 수립
- 정보자원통합시스템(IRIS) 유지관리 용역
- SBA'AI활용 사업혁신 지원사업' 수요 컨설팅 및 사업운영지원 용역
- 한국광해광업공단 통합 정보화전략계획(ISP) 수립
- 국방통합원가시스템 고도화 정보화전략계획 수립
- VDI 구축 정보화전략계획 수립 용역
- 디지털 혁신을 위한 정보화전략계획(ISP) 수립
- 재정지원일자리 시스템개편 전략 검토를 위한 관련 시스템 실태조사
- AI교육 플랫폼 구축 정보화전략계획(ISP) 수립 사업 용역
- 디지털집현전 통합 플랫폼 구축 정보화전략계획(ISP) 수립
- 비대면 디지털 영사서비스 확대를 위한 정보화전략계획(ISP)
- 지하공동구 스마트 관리 기술적용 및 기반시설 데이터댐 연계방안 수립 정보화전략계획(ISP)
- 개인정보보호위원회 통합 정보시스템 구축을 위한 정보화전략계획 수립
- 에특회계 용자채권관리시스템 업무절차 설계 용역
- 영사콜센터 차세대서비스 구축(2단계) 기술자문 및 사업관리
- 인공지능 허브(AI Hub) 개편을 위한 정보화전략계획(ISP) 수립
- 2020년 SW자산뱅크 시스템 유지관리 및 연구성과 관리기능 개선(1차년도)
- 국방정보자원관리체계 성능개선

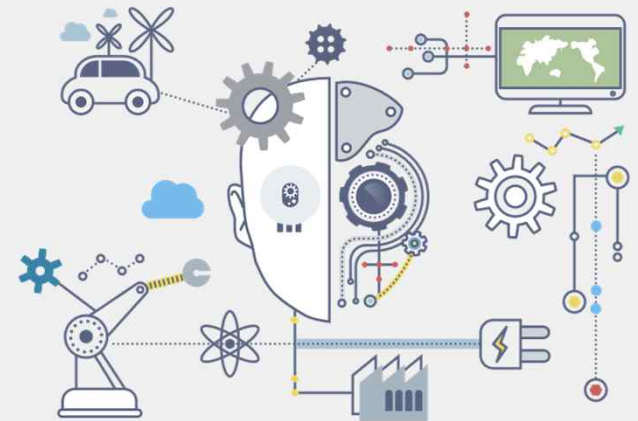


- 한-아세안센터 정보화전략계획(ISP) 수립 용역
- 신재생에너지 통합관리시스템 정보화전략계획(ISP) 수립용역
- 기금통합관리시스템 2차 정보화전략계획(ISP) 수립
- 용자업무 통합시스템 구축을 위한 정보화전략계획서(ISP)수립 용역
- 보건의료인력통합정보시스템 구축 컨설팅
- 광해정보 관리 로드맵 수립 용역
- 인공지능(AI) 서비스 발굴 연구 용역
- 에너지 사용 및 온실가스 배출량 정보 개방
- 사이버범죄 신고상담시스템 지능정보체계 구축 ISP 사업
- 공공 민간 육아도우미 통합 관리시스템 구축 BPR/ISP 수립
- 건설현장 종합정보체계 구축을 위한 ISP(정보화전략계획) 수립 용역
- e나라도움 지능형(AI 기술활용) 부정징후 탐지시스템 구축 및 고도화 사업
- 환경정보시스템 구조개편을 위한 통합기준 모델 연구
- 스마트 통합 행정업무환경 구축 및 보안강화 정보화전략계획 수립
- 영사콜센터 정보화사업 기술 자문 및 사업 관리
- 정보화 전략계획(ISP) 수립 용역
- 정보보안 강화를 위한 이행계획 수립
- 2020년 국가보훈처 정보화전략계획(ISP) 수립
- 영사콜센터 상담 시스템 개선 및 관리 용역
- 제주 지능형 헬스케어 산업화 방안 연구 용역



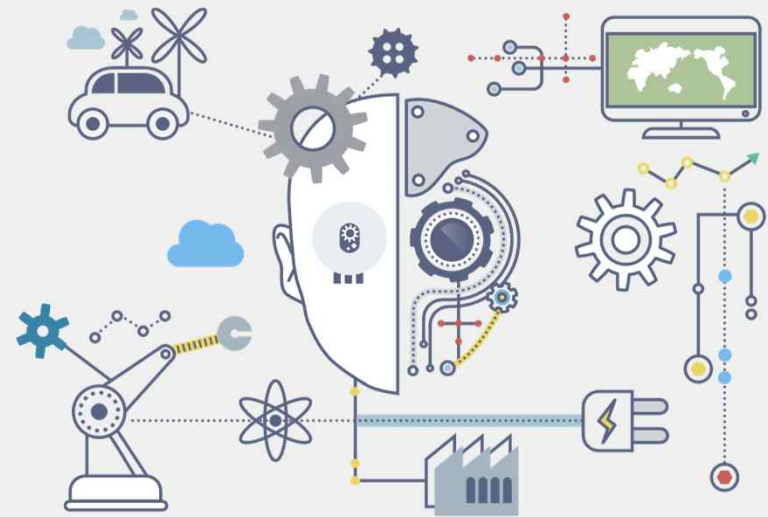


- 지능형 회계 행정지원시스템 구축 정보화전략계획(ISP)
- e나라도움 부정징후 탐지시스템(FDS) 정보화전략계획(ISP) 사업
- 지능형 헌법재판 구현을 위한 ISP 수립 사업
- 재생에너지 원스톱서비스 지원플랫폼 구축을 위한 BPR/ISP 수립 용역
- RPS종합지원시스템 개선을 위한 정보화전략계획(ISP) 수립
- 민원 접수 채널 다양화 및 지능형 민원상담시스템 구축을 위한 ISP 수립
- 지능형 전자정부 구현을 위한 행정서비스 재설계 ISP(중장기 로드맵 수립 분야)
- 스마트 One-Stop 서비스 구현을 위한 통합IT관리시스템 구축
- 동서발전 2018년도 ISP 컨설팅 용역
- 국민건강보험공단 우편물관리센터 고도화 사업
- 한국광해관리공단 정보시스템 및 IT인프라 통합 유지보수 공단통합 ISP
- 서울시 인공지능기반 대화형서비스 isp 컨설팅 용역
- 전산실 발전 협의체 운영 컨설팅 용역
- 지능형인프라 연구 개발 로드맵 수립 및 기획 연구
- 분석자원의 효율적 연계를 위한 분석 플랫폼 기획 및 설계
- 메가박스 차세대 통합영업시스템 구축
- 방송통신위원회 정보화전략계획(ISP) 수립 용역
- SW산업 전문가 성장과정 실태조사 및 관련 사례조사 용역
- EA기반 정보화전략계획 수립 및 시스템구축 사업
- 희귀질환 통합정보관리시스템 정보화전략계획 수립



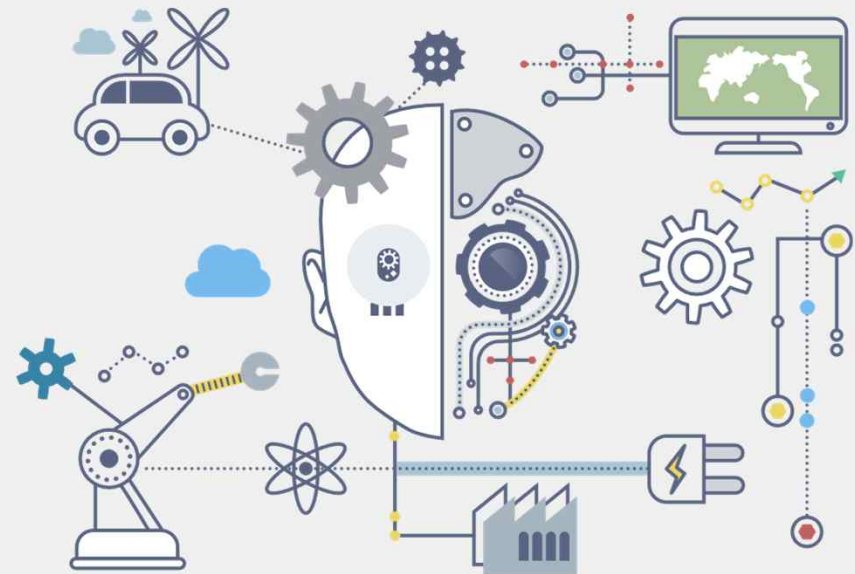
# 메타버스

- 개방형OS 컴퓨팅 환경 도입 로드맵 연구 용역
- 서울형 빅데이터 공유활용 플랫폼 컨설팅
- 해양생명자원통합정보시스템(MBRIS) 진단 및 개선계획 수립
- 혁신적 ICT 서비스 지원체계 구축 컨설팅
- 환경영향평가 정보지원시스템 정보화전략계획 재수립
- 여성가족부 정보화전략계획 수립
- 행정정보 클라우드 GIS 포털 ISP 수립
- 수요자 중심의 정보서비스 개선 전략 수립
- 사법부 사법행정시스템 등 정보화전략계획(ISP) 수립 사업
- 부산환경공단 ISP 수립용역 일괄 하도급 계약
- 한국생명공학연구원 정보화 중기 발전계획 ISP 용역
- 대한주택보증 EA기반 ISP컨설팅 사업
- 스마트 MOPAS 정보화 전략계획 수립의 인력 파견
- 그린 & 스마트 환경에 대비한 정보화 전략 연구
- 국가정보화 정보자원 효율화방안 수립
- 한국교육학술정보원 사이버폭력예방 메타버스 교구(사이버스)
- LX 메타버스 플랫폼 구축 정보화전략계획 수립 (국토정보공사)
- 외교부 해외홍보문화원 메타버스 ISP 컨설팅
- 메타버스 구축을 위한 연구 (지능정보화진흥원)



# 블록체인

- 블록체인 기반의 부동산거래 플랫폼 구축을 위한 BPR/ISP (국토교통부)
- 군사법정보시스템 구축을 위한 BPR 및 블록체인 적용방안 연구 (국방부)
- 블록체인 기반의 스마트 Contract 시스템 연구 (중소기업기술정보진흥원)
- 공공부문 블록체인 기술 적용에 관한 연구 사업 수행 (KAIST)

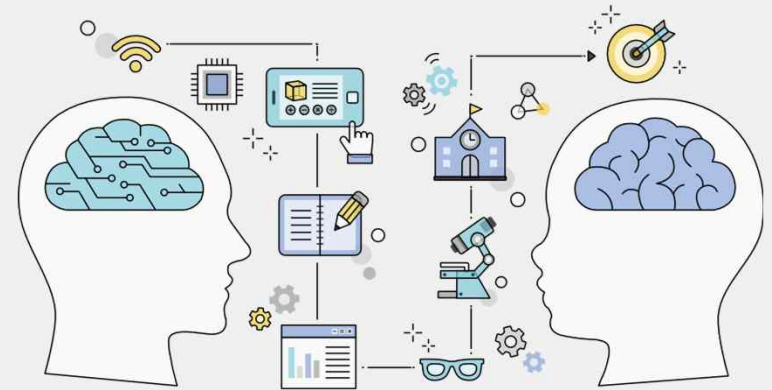




# 인천 AI

# 인천 AI

- 인천스마트관광도시 통합플랫폼 고도화를 위한 BPR/ISP 수립 용역
- 인천 글로벌캠퍼스 정보화전략계획 수립 용역
- 인천 데이터 허브 구축 정보시스템 마스터플랜(ISMP) 수립 용역
- 인하대 안면인식 솔루션 파일럿
- 인천 라이프로그 공동활용 플랫폼 데이터코디네이팅 컨설팅
- 인천 스마트관광 로드맵 수립
- 인천 아동 안전·케어 SOS랩 실증과제 및 SW 서비스 연구개발
- AI 기반 보육시설 학부모 안심 서비스 플랫폼 구축을 위한 연구개발
- 라이프로그 공동활용 플랫폼 데이터 코디네이터 운용
- 인천 스마트관광 플랫폼 구축
- 지역 발전 핵심 R&D 장기적·안정적 추진 지원 사업





# CLOUD

한 계  
약

## “디지털 전문계약”



디지털 서비스 전문계약

**디지털서비스 선정 통보서**

기업	업체명	주식회사 위치	제과유형	디지털서비스 및 제공자 ( )
참보	사업자번호	108-87-48713	선제	담당
	대표자명	한형일	책임자	전화번호
	기업주소	충청남도 천안시 동남구	이메일	
서비스	서비스명	우식회사 전자 지원서비스		
	서비스 유형	클라우드지원서비스		

위 디지털서비스는 「클라우드컴퓨팅 발전 및 이용자 보호에 관한 법률 시행령」 제43조의2에 따른 국가(공공용) 이용처기에 적합한 디지털서비스로 선정되었습니다.

이해, 「디지털서비스 심사-선정 등에 관한 고시」 제43조(5)항에 따라 디지털서비스 선정 결과를 통보 합니다.

2022년 02월 23일

과학기술정보통신부 장관



## 클라우드 컨설팅 경력

- 대전시설공단 통합정보시스템 구축 및 클라우드 이전을 위한 ISMP 수립용역
- 지역정보개발원 지방공공기관 표준업무지원시스템 정보화전략기획(ISP) 수립
- 국민체육진흥공단 클라우드 기반 스피드온 고도화를 위한 ISMP 컨설팅 용역
- 농어촌공사 KRC 디지털 전환 전략 수립 사업
- 산업기술평가관리원 IT인프라(KEIT, RCMS) 클라우드 전환을 위한 정보화전략계획(ISP) 사업
- 국가철도공단 클라우드 전환 세부 전략계획(ISP) 수립 용역
- 충청북도 클라우드 기반 데이터센터 구축 정보화전략(ISP) 수립 연구용역
- 한국공정거래조정원 클라우드 기반 정보화전략계획(ISP) 수립 사업
- 국방 지능형 플랫폼 구축 ISMP 수립
- 수요자 중심의 공공데이터 개방활용 체계 마련 및 제공 기반 개선 사업
- 2021년 한-인도네시아 디지털정부협력센터 클라우드 로드맵 공동협력과제
- 수소발전 연료전지 입찰 시스템 구축을 위한 클라우드 기반 정보화전략계획(ISP) 수립
- 클라우드를 위한 차세대 건설산업종합정보망 정보전략계획(ISP) 수립
- 건강보험 차세대 정보시스템 구축 추진을 위한 사전 컨설팅 사업(거점 클라우드)
- 정보통신산업진흥원 차세대 정보시스템 구축 클라우드 등 BPR ISP 수립





## 클라우드 컨설팅 경력

- 클라우드 기반 한국광해광업공단 통합 정보화전략계획(ISP) 수립
- 외교부 클라우드 전환 등 디지털 혁신을 위한 정보화전략계획(ISP) 수립
- AI 교육 플랫폼 클라우드 기반 구축 정보화전략계획(ISP) 수립 사업 용역
- 개인정보보호위원회 클라우드 지향 통합 정보시스템 구축을 위한 정보화전략계획 수립
- 기상기후데이터 통합 클라우드 관리·서비스 정보화전략계획(BPR/ISP) 수립
- 국가정보자원관리원 지능형 클라우드 컴퓨팅센터 통합관리 BPR/ISP 사업
- 외교부 본부-재외공관간 클라우드 적용 온라인 화상교육시스템 구축 ISP 수립
- 외교 기반 인프라 개선을 위한 거점 클라우드 구축 정보화전략계획(ISP) 사업
- 행정안전부 스마트 통합 행정업무환경 구축 및 클라우드 보안강화 정보화전략계획 수립
- 국가보훈처 정보화전략계획(ISP) 수립





# DATA 레퍼런스

# DATA

- 2024년 공공데이터 및 데이터기반행정 활성화 컨설팅 용역
- 국토안전 데이터 종합관리를 위한 컨설팅 사업
- 연천군 2024년 공공데이터 품질관리 컨설팅 용역
- 2024년 강서구 공공데이터 개방 및 품질관리 지원사업 용역
- 2024년 공공데이터 운영 및 품질관리 컨설팅 용역
- 공공데이터 제공 및 데이터기반행정 활성화 컨설팅
- 국가 마이데이터 도입 확산을 위한 표준화
- 2024년도 금융공공데이터 개방확대 사업
- 혜택알리미(공공서비스 맞춤안내) 서비스 구현(1차)
- 해양수산 정보화지원시스템 재구축
- NIA 제4차 공공데이터 기본계획 수립 지원
- 해양수산부 해양수산 정보화지원시스템 재구축
- 한국수자원공사 공공데이터 개방 확대 및 컨설팅 용역
- NIPA 2024년 SW자산뱅크 시스템 유지관리 용역
- 환경공단 무공해차 통합누리집 빅데이터 플랫폼 구축 로드맵 ISMP
- 데이터 품질관리 고도화 사업
- KORAD 데이터표준화 및 관리전략 수립 용역
- 농어촌공사 공공데이터 품질관리 및 범정부 데이터 평가대응 사업 용역
- 가스공사 공공데이터 운영 및 품질관리 컨설팅 용역
- 자산관리공사 데이터 활용 관리 역량강화 컨설팅
- 공공데이터 품질관리 컨설팅 용역



# DATA

- 2023년 강서구 공공데이터 개방 및 품질관리 지원사업 용역 계약 요청/정보-4915
- 2023년 통영시 공공데이터 품질관리 컨설팅 용역
- 코이카 2023년 공공데이터 개방·운영 및 품질관리 용역
- 연천군 공공데이터 품질관리 컨설팅 용역
- 2023년 통영시 공공데이터 품질관리 컨설팅 용역
- 동서발전 2023년도 데이터 및 정보자원관리 컨설팅 용역
- 인공지능 학습용 데이터 품질 컨설팅 및 체계 고도화
- 2023년도 금융공공데이터 개방확대 사업
- 코이카 공공데이터 실태평가 및 품질관리 수준진단 평가 컨설팅
- 국토안전 데이터 관리를 위한 컨설팅 사업
- 보건복지부 데이터통합분석시스템 구축 ISP 수립 및 데이터 운영평가지원
- 서부발전 데이터 종합관리 컨설팅 용역
- KIAT 2022년 공공데이터 운영 및 품질관리 컨설팅 사업
- KISTI 데이터 기반 산업·시장 변화 예측 시스템 기능 고도화
- 전력 메타데이터 표준화 컨설팅 사업
- 충청북도 클라우드 기반 데이터센터 구축 정보화전략(ISP) 수립 연구용역
- 인천 2022년 중소기업 데이터 분석활용 지원사업 용역
- 2022 한국국제교류재단 공공데이터 품질진단 및 관리 용역
- 동서발전 2022년 공공데이터 운영 및 품질관리 컨설팅 용역
- 도로교통공단 데이터 표준화 및 활용모델 발굴용역
- 2022년 강서구 공공데이터 개방 및 품질관리 지원사업 용역



# DATA

- 금융공공데이터 중 개인사업자정보 개방사업 용역
- 인공지능 학습용 데이터 품질관리 컨설팅 및 체계 고도화
- 산업단지공단 2022년 공공데이터 개방 및 품질관리 컨설팅 용역
- 재생에너지 데이터 표준화 및 품질관리 컨설팅
- 2021/22년 우즈베키스탄 : 타슈켄트주(안그렌시) 스마트시티 데이터 플랫폼 구축 Pre-F/S
- NIA 수요자 중심의 공공데이터 개방활용 체계 마련 및 제공 기반 개선 사업
- 부동산원 공공데이터 제공·운영·품질관리 평가 지원 용역
- 인천 2021년 라이프로그 공동활용 플랫폼 데이터 코디네이터 운영 용역
- 코로나19 감염병 데이터 개방 및 고품질 통합 개방체계 구축
- KIAT 2021년 공공데이터 운영 및 품질관리 컨설팅
- 에너지데이터 통합관리 플랫폼 구축을 위한 정보화전략 수립 용역
- 전력거래데이터 개방체계 구축
- 공공외교 사업정보 데이터 표준기반 수립 연구용역
- 울산항만 공공데이터 제공 운영실태 및 품질관리 컨설팅 용역
- 건설근로자 데이터베이스 진단 및 개선
- 동서발전 21년 공공데이터 운영 및 품질관리 컨설팅
- 데이터바우처 지원사업 공급기업 산출물(데이터) 품질점검
- 서부발전 공공데이터 운영 및 품질관리 종합컨설팅 용역
- 지하공동구 스마트 관리 기술적용 및 기반시설 데이터댐 연계방안 수립 정보화전략계획(ISP)
- '21년 농식품 마이데이터(MyAgriData) 구축 정보화전략계획(ISP) 수립
- 산업단지 '21년 공공데이터 개방 및 품질관리 컨설팅 용역



# DATA

- 기상기후데이터 통합 관리·서비스 정보화전략계획(BPR/ISP) 수립
- 인천 2020년 라이프로그 공통활용 플랫폼 데이터 코디네이터 운영 용역
- AI 학습용데이터 실태조사, 성과관리 및 활용확산 지원사업
- AI 학습용 데이터 품질관리체계 및 공통기준 가이드라인
- 가스공사 공공데이터 품질관리 체계구축 사전용역
- 동서발전 공공데이터 운영 및 품질관리 컨설팅 용역
- 신용보증기금 공공데이터 품질관리 수준평가 컨설팅
- 중부발전 공공데이터 품질관리 컨설팅 용역
- 서부발전 공공데이터 운영 및 품질관리 종합컨설팅 용역
- 수요자 중심의 산업부 공공데이터 이용활성화 개선 방안 용역
- 보훈심사 의결서 표준화 및 심사사례 빅데이터 기반 구축방안 연구 용역
- JPDC 공공데이터 품질관리 컨설팅
- 수요자 중심의 산업부 공공데이터 이용활성화 개선 방안 용역
- 보건복지분야 공공데이터 품질관리 및 개방 확대 방안 연구
- NIA 제3차 공공데이터 기본계획 수립 지원 용역
- 산업부 데이터 품질관리 개선방안 연구
- 국가마스터데이터 지정 및 관리체계 구축 ISP 사업(현황조사, 표준체계)
- 데이터 컨설팅을 위한 DQMS 솔루션 납품
- 산학협력프로젝트 용역 계약(공공데이터 개방 SW아키텍처 모델 설계)
- 에너지 DB 구축을 위한 정보화 전략



# Big DATA

- 국회 빅데이터 플랫폼 구축을 위한 정보화전략계획(ISP) 수립 사업
- 건강보험공단 미래형 건강보험 빅데이터 효율적 관리를 위한 컨설팅 사업
- 2022년 농정 빅데이터 플랫폼 고도화
- 인천 데이터허브 구축 정보시스템 마스터플랜(ISMP) 수립 용역
- 부산형 데이터 통합플랫폼 구축 ISP 수립 용역
- 카자흐스탄 빅데이터 분석 플랫폼 구축을 통한 현안 분석과제 개발 및 실증(장기계속 2차)
- 스마트팜 혁신밸리 빅데이터센터(전남\_경남) 구축 및 고도화 ISMP 수립
- 스마트팜 빅데이터 수집 체계 구축 중장기 로드맵 수립
- 세종 자율주행 실증 빅데이터 관제센터 구축 및 운영 PMO 용역 계약
- (2020/21 EIPP) 우즈베키스탄 국가 빅데이터 추진 전략 수립
- 카자흐스탄 빅데이터 분석 플랫폼 구축을 통한 현안 분석과제 개발 및 실증(장기계속 1차)
- 세종시 자율주행 빅데이터 관제센터 정보화전략계획(ISP) 수립 및 기본설계 용역 계약
- 군사용 데이터 플랫폼 구축 정보화전략계획(ISP) 용역
- 2018년 빅데이터 플래그십 선도사업-ETL 개발 및 시각화 기능 구현
- 서울형 빅데이터 공유활용 플랫폼 컨설팅





# Smart City



# Smart City

- 인도네시아 신수도 스마트도시 통합관제센터 예비타당성조사
- 22/23 케냐 EIPP 콘자 스마트시티 스마트물류 조성 및 육성 기본계획 수립
- 우즈베키스탄 정책자문사업 : 타슈켄트주(안그렌시) 스마트시티 데이터 플랫폼 구축 사전타당성 조사(Pre-F/S)
- 케냐 콘자 스마트시티 컨설팅
- 케냐 콘자 관제센터 컨설팅
- 케냐 나이로비 스마트시티 컨설팅
- 세네갈 스마트시티 컨설팅
- 말레이시아 스마트시티 컨설팅(LH공사)
- 세종시 스마트시티 자율주행 특구 빅데이터 PMO
- 세종시 스마트시티 자율주행 특구 빅데이터 플랫폼
- 온두라스 라세이바 스마트시티 구축 전략 수립
- 몽골 후레대학교 스마트시티 학과 개설 및 교육
- 터키 가지안텝 스마트시티 컨설팅 사업
- 터키 앙카라 스마트시티 컨설팅
- 판교 스마트시티 자율주행 AI 데이터 구축 참여
- 카타르 스마트시티 프레임워크 컨설팅
- 시흥시 스마트시티 시티랩 컨설팅
- 스마트시티 국가시범도시 비즈니스 모델 및 플랫폼
- 카자흐스탄 스마트시티 및 시티랩 교육



# Smart Tourism

- 2023 인천 스마트관광 유지보수
- 2023 인천스마트관광도시 통합플랫폼 고도화를 위한 BPR/ISP 수립 용역
- 2023 인천스마트관광 플랫폼 고도화
- 2022 스마트관광도시 세부사업계획 점검 컨설팅
- 2021 한국관광공사 스마트관광 가이드라인 컨설팅
- 인천 스마트관광 컨설팅
- 인천 스마트관광 지원 컨설팅
- 온두라스 라세이바 스마트관광 전략 수립





# Smart Logistic

# Smart Logistic

- 24 스마트물류창고 신축 선행연구용역
- (2022/23 KSP 정책자문) 이집트 항만 수입품 관리를 위한 위험기반검사(RBI) 시스템 구축
- (23F010-G)육군 종합보급창 스마트 물류센터 정보체계구축 ISP용역
- 22/23 케냐 EIPP 콘자 스마트시티 스마트물류 조성 및 육성 기본계획 수립
- 2019/20년 KSP-ADB 공동컨설팅 인도 항만운영 개선을 위한 인력기술 강화 방안 컨설팅





# Autonomous Driving

# Autonomous Driving

- 국토교통부 교통약자 이동편의 정보관리시스템 ISP 수립 연구
- 한국도로공사 C-ITS 구축을 위한 ISMP 수립
- 교통안전공단 차세대 자동차관리정보시스템 구축방안(선행분석) 수립 용역
- 세종 자율주행 실증 빅데이터 관제센터 구축 및 운영 PMO 용역 계약
- 터키 앙카라 스마트시티 교통 데이터 관제센터 컨설팅
- 세종시 자율주행 빅데이터 관제센터 정보화전략계획(ISP) 수립 및 기본설계 용역 계약
- 판교 스마트시티 자율주행 AI 데이터 구축 참여





# Smart Farm

# Smart Farm

- 한국농어촌공사 우즈베키스탄 타슈켄트 기후변화 대응 디지털 농업정보 플랫폼 구축」을 위한 계획 수립 용역
- 2023 우즈베키스탄 타슈켄트 과채류 고품질화 스마트팜
- 2022년 농정 빅데이터 플랫폼 고도화
- 농정원 2022년 AI 농업 대회 운영 및 국제대회 기본계획 수립
- 스마트팜 혁신밸리 빅데이터센터(전남\_경남) 구축 및 고도화 ISMP 수립
- (용역)식량작물연구 디지털 전환을 위한 정보화전략계획(ISP)수립
- 전남 스마트팜 혁신밸리 실증단지장비구축 기획 및 산학연관 네트워크 구축방안에 관한 용역
- 스마트팜 빅데이터 수집 체계 구축 중장기 로드맵 수립
- 베트남 남부 스마트팜 구축 및 컨설팅
- 필리핀 농가정보시스템 구축 컨설팅
- 스마트팜 빅데이터 컨설팅
- 르완다 스마트 농산물 가치사슬 지원사업 예비조사
- AI 기반 말레이시아 스마트 농업 현지형 모델 수립(한-말레이시아 국제IT협력프로젝트운영 1차년도
- 스마트팜 빅데이터 수집 사업(농림수산식품교육문화정보원)







# Smart Edu

# Smart Edu

- 교육평가관리원 AI기반 학력진단 시스템 구축 컨설팅(ISMP)
- 교육개발원 사이버폭력예방 메타버스 교구(사이버스) 정보시스템 구조진단 및 컨설팅 사업
- LH 통합교육포털 구축 마스터플랜(ISMP) 수립 용역
- 범부처 통합연구지원시스템(IRIS) 고도화 컨설팅 ISP/ISMP 사업
- 2022 아르떼 아카데미 연수 통합운영시스템 구축 정보화전략계획(ISP) 수립 : 한국문화예술교육진흥원
- 남부대학 대학성과 통합관리 정보화전략 계획(ISP) 수립 컨설팅 용역
- 인하대 안면인식 출석체크 파일럿 프로젝트
- 인천 아동안심 서비스 컨설팅
- KISTI AI 기반 수학 과학 가상실험 플랫폼 구축 컨설팅
- 창의재단 AI 교육 플랫폼 구축 컨설팅
- 고용노동교육원 AI 기반 고용 교육 플랫폼 컨설팅
- 보건복지인력개발원 AI 기반 보건복지 교육 플랫폼 컨설팅
- 외교부 본부-재외공관간 온라인 화상교육시스템 구축 ISP 수립
- 건강가정진흥원 교육시스템 구축 및 가족센터관리 이용자 포털시스템 구축, 기관 정보화전략
- 코트라 에듀테크 해외 진출 전략 컨설팅
- 세종시 스마트시티 국가시범도시 비즈니스 모델 및 스마트 에듀 플랫폼 컨설팅





# K-Medical

# K-Medical

- 연세의료원 차세대 HIS 구축을 위한 ISP 컨설팅 용역
- 연구 목적 시체 제공기관 통합관리 정보화전략수립
- 코로나19 감염병 데이터 개방 및 고품질 통합 개방체계 구축
- 질병관리청 생물안전 분류체계 수립
- 캄보디아 전자정부 마스터플랜 사업
- 질병관리본부 정보화 시스템 컨설팅( '19년 ~ '20년)
- 식약처 정보기술아키텍처 고도화 및 정보화업무지원시스템 구축( '12년 ~ '20년)
- AI 학습용 생체 데이터 품질관리체계 수립 컨설팅
- 제주도 인공지능 헬스케어 산업화 방안 연구(제주국제자유도시)
- 희귀질환 통합정보관리시스템 정보화전략계획 수립
- 국립환경과학원 야생동물 질병정보시스템구축 정보화전략계획(ISP) 수립





# 국방

# 국방

- 전장분야 국방 지능형 플랫폼 구축 정보화 전략 계획(ISP) 수립
- 육군 스마트물류창고 신축 선행연구용역
- 육군종합보급창 (23F010-G)스마트 물류센터 정보체계구축 ISP용역
- 국방 지능형 플랫폼 구축 ISMP수립
- 제대군인종합포털시스템 ISMP 수립 사업
- 국방통합원가시스템 고도화 정보화전략계획 수립
- 국방정보자원관리체계 성능개선
- 군사법정보시스템 BPR용역
- 제대군인종합포털시스템 마스터플랜(ISMP)수립 사업
- 군사용 데이터 플랫폼 구축 정보화전략계획(ISP) 용역
- 국방과학연구소 18~19 EA, 정보시스템 운영성과측정 사업
- 국방기술품질원 정보시스템 고도화사업
- 2018년 정보시스템 운영성과 측정 지원 용역
- 2017년 정보시스템 운영성과 측정 지원 용역
- 합동상호운용성 구현을 위한 국방아키텍처 고도화 개념연구
- 2013년 방위사업청 정보기술아키텍처(EA) 고도화 사업





# Global Business

- 르완다 통합적 일자리 정보체계 구축사업 PMC 용역
- 우즈베키스탄 타슈켄트 기후변화 대응 디지털 농업정보 플랫폼 구축」을 위한 계획 수립 용역
- 2024/25년 경제발전경험공유사업(KSP), 에콰도르 국세 데이터 거버넌스 및 분석 모델 개선 방안
- **디지털 ID 전환방안 마련 사전 타당성 조사**





# Global Business

- 2024년 한-캄보디아 디지털정부 협력센터 공동협력과제
- 아세안 데이터 현황 조사
- 베트남 남부지역 스마트 생산 및 신선 유통체계 구축 시범 사업
- 2023년 한-카자흐스탄 IT협력프로젝트 공동협력과제
- 인도네시아 신수도 스마트도시 통합관제센터 예비타당성조사
- 2023년 한-우즈베크 디지털정부협력센터 공동협력과제
- (2022/23 KSP 정책자문) 이집트 향만 수입품 관리를 위한 위험기반검사(RBI) 시스템 구축
- 22/23 케냐 EIPP 콘자 스마트시티 스마트물류 조성 및 육성 기본계획 수립
- 우즈베키스탄 타슈켄트 과채류 고품질화 스마트팜
- 우즈베키스탄 타슈켄트 과채류 고품질화 스마트팜
- 베트남 남부지역 스마트 생산 및 신선 유통체계 구축 시범 사업(3차년도)
- 2022년 한-캄보디아 디지털정부협력센터 공동협력과제
- 2022년 한-우즈베크 디지털정부 공동협력과제
- 베트남 남부지역 스마트 생산 및 신선 유통체계 구축 시범 사업(2차년도)
- 나이지리아 디지털 거버넌스 기반환경 조성사업 사업관리(PMC)용역
- 2021/22년 EIPP 우즈베키스탄 : 타슈켄트주(안그렌시) 스마트시티 데이터 플랫폼 구축 Pre-F/S
- 2021/22 EIPP 케냐 콘자 스마트시티 마스터 플랜 수립
- 2021/22 EIPP 케냐 콘자스마트시티 통합관제센터 구축 세부추진 계획 수립
- 카자흐스탄 빅데이터 분석 플랫폼 구축을 통한 현안 분석과제 개발 및 실증(장기계속 2차)
- 베트남 남부지역 스마트 생산 및 신선 유통체계 구축 시범 사업
- 2021년 한-캄보디아 디지털정부협력센터 공동협력과제



# Global Business

- 카자흐스탄 빅데이터 분석 플랫폼 구축을 통한 현안 분석과제 개발 및 실증(장기계속 1차)
- 2021년 한-인도네시아 디지털정부협력센터 공동협력과제
- 몽골 고용서비스 전산망 유지관리 및 운영지원 사업
- 2021년 한-우즈베크 디지털정부 공동협력과제
- 인도네시아 차세대 재정시스템 구축 사전타당성(F/S) 사업
- 2020년 한-튀니지 전자정부협력센터 공동협력과제
- 한-아세안센터 정보화전략계획(ISP) 수립 용역
- AI 기반 말레이시아 스마트 농업 현지형 모델 수립
- (2020/21 EIPP) 우즈베키스탄 국가 빅데이터 추진 전략 수립
- 에듀테크 해외 진출 전략 컨설팅
- 한-카자흐스탄 국제IT협력프로젝트운영 1차년도 과제 수행
- 베트남 건축행정시스템 구축 사전타당성 사업
- 2020년 몽골 고용서비스 전산망 구축 지원 사업
- 마다가스카르 전자주민시스템(e-ID) 구축 컨설팅 사업
- 베트남 인민법원 재판절차의 투명성 강화 및 재판품질 향상을 위한 정보시스템 구축 사업
- 2019년 한-케냐 전자정부협력센터 공동협력과제
- 몽골 고용서비스 전산망 구축을 위한 ISP(정보화전략계획) 수립 사업
- 베트남 하노이 국립대학교 EA시스템 구축
- 페루 KSP산업 및 무역투자 정책자문
- 파라과이 행정서비스 향상을 위한 민원24 도입 방안 수립
- 베트남 EAMS 구축을 위한 사전타당성조사
- 보츠와나 공화국 EA 수립 사업





# Enterprise Architecture

## EA 컨설팅

한국국제협력단, 공정거래위원회, 국회, 국방부, 관세청, 국민권익위원회,  
농림축산식품부, 관세청, 대검찰청, 방위사업청, 법제처, 소방방재청, 해양경찰청,  
해양수산부, 환경부, 서울특별시, 부산시,  
국방과학연구소, 국방기술품질원, 관광공사, 광해관리공단, 남부발전, 마사회,  
수력원자력,  
수자원공사, 인터넷진흥원, 에너지공단, 일산병원, 주택보증, 지역난방공사, 코트라,

## EA 시스템

법정부 전자정부 성과관리, 대우조선해양, SK하이닉스, 정보통신산업진흥원  
국가보훈처, 서울특별시, 경기도, 행정안전부, 문화체육관광부, 여성가족부,  
농림축산식품부,  
산업부, 산림청, 방위사업청, 식품의약품안전처, 국민안전처, KISTI, 한국고용정보원,  
국민건강보험공단, 한국도로공사, 한국국토정보공사, 한국농어촌공사, 광해관리공단,  
한국저작권위원회, 건강보험심사평가원, 중부발전

2024년  
나이지리아 EAMS  
구축 사업

2024년  
해양수산부 EAMS  
고도화 사업



# Whatever TG does, TG is different

